

AVIS DE MISE EN CONCURRENCE

Gare de Lyon Part Dieu (69000) **MODIFICATIF**

SNCF Gares & Connexions en charge de la gestion et du développement des gares, organise une procédure de consultation en vue de l'attribution d'un contrat d'occupation temporaire du domaine public ferroviaire pour l'occupation d'un emplacement commercial dédié à l'activité listée ci-après.

La société Retail & Connexions, en charge de la commercialisation des espaces commerciaux en gare, assure la conduite administrative de cette procédure pour le compte de SNCF Gares & Connexions.

I. DESCRIPTION DE L'EMPLACEMENT ET CARACTERISTIQUES GENERALES

Un emplacement en gare de Lyon Part Dieu – Côté Galerie Béraudier en cours de création (Coque BER16 sur le plan en page 3) destiné à l'activité suivante : « Equipement de la maison et/ou Equipement de la personne ».

Descriptif de l'emplacement : emplacement en cours de création dans le cadre du projet d'envergure de la gare de Lyon Part Dieu d'une surface totale de :

OPTION 1 : surface d'environ 976 m² répartie sur deux niveaux :

- 312 m² au niveau 0 de la nouvelle Galerie Béraudier côté quartier d'affaires Part Dieu ;
- 664 m² au niveau 1 de la nouvelle Galerie Béraudier

OPTION 2 : surface d'environ 736 m² répartie sur deux niveaux :

- 312 m² au niveau 0 de la nouvelle Galerie Béraudier côté quartier d'affaires Part Dieu ;
- 424 m² au niveau 1 de la nouvelle Galerie Béraudier

L'option retenue sera précisée dans le Dossier de Consultation téléchargeable à la clôture des candidatures via la plateforme internet de SNCF Retail & Connexions.

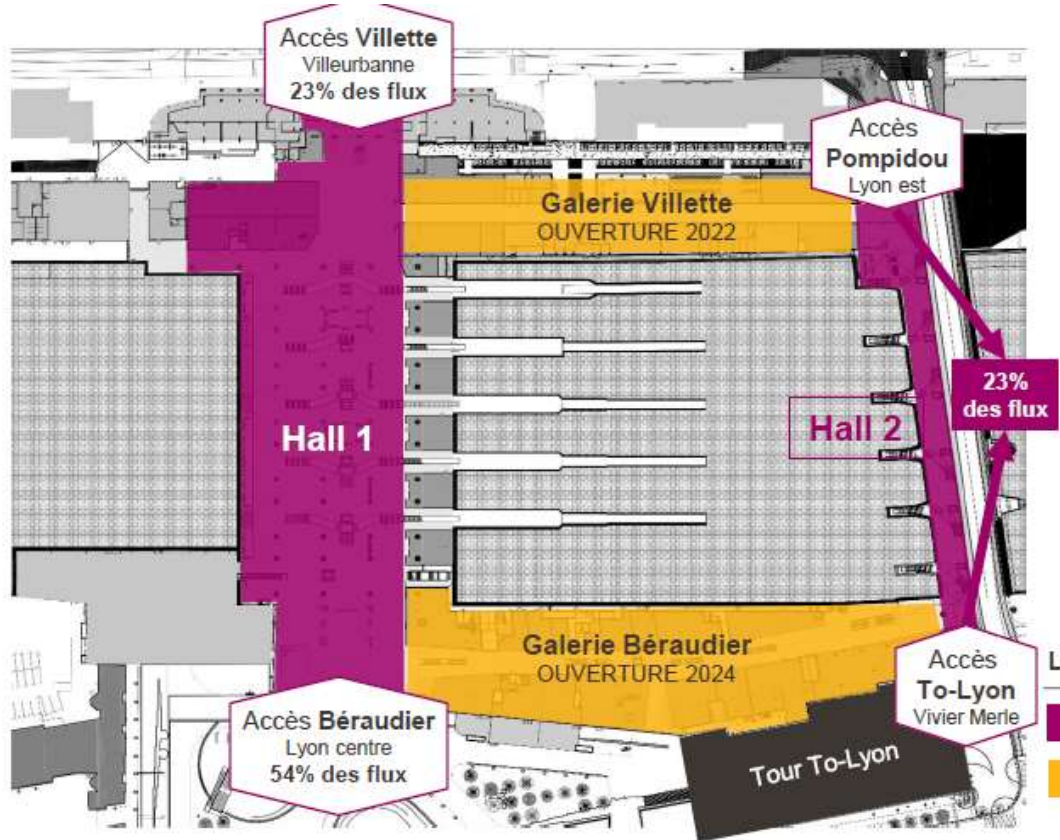
Durée de l'occupation : 12 ans à compter de la date de mise à disposition de l'emplacement.

Mise à disposition prévisionnelle de l'emplacement : 29/01/2024

Plan de merchandising actuel de la gare de Lyon Part Dieu



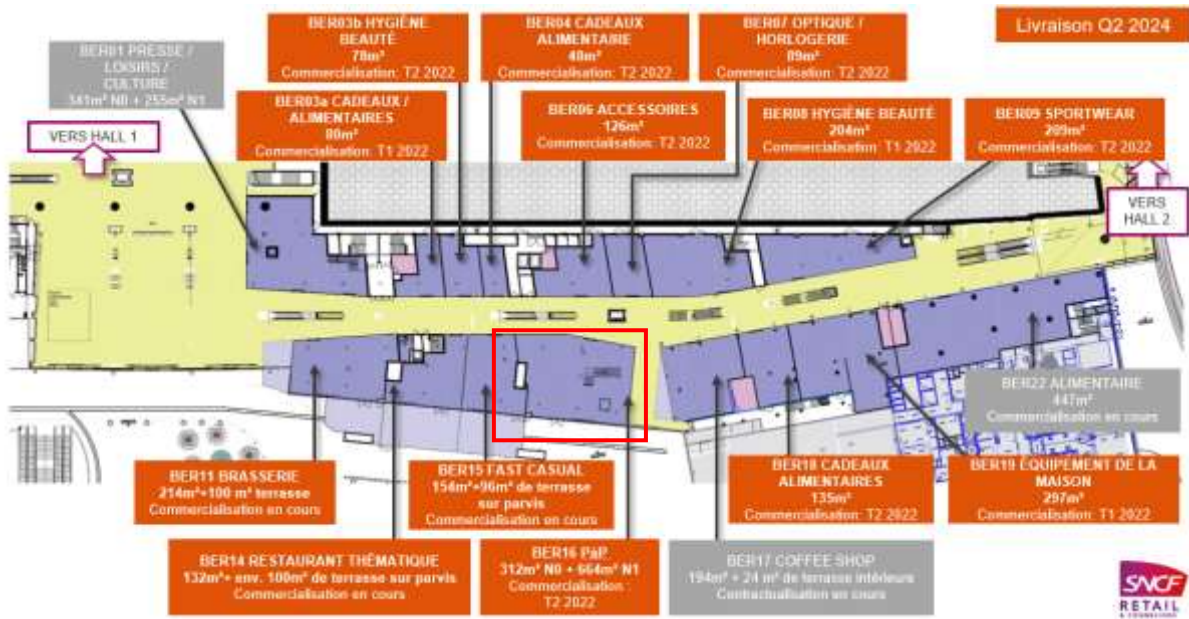
Plan futur de la gare de Lyon Part Dieu (Projet « Part Dieu 2024 »)



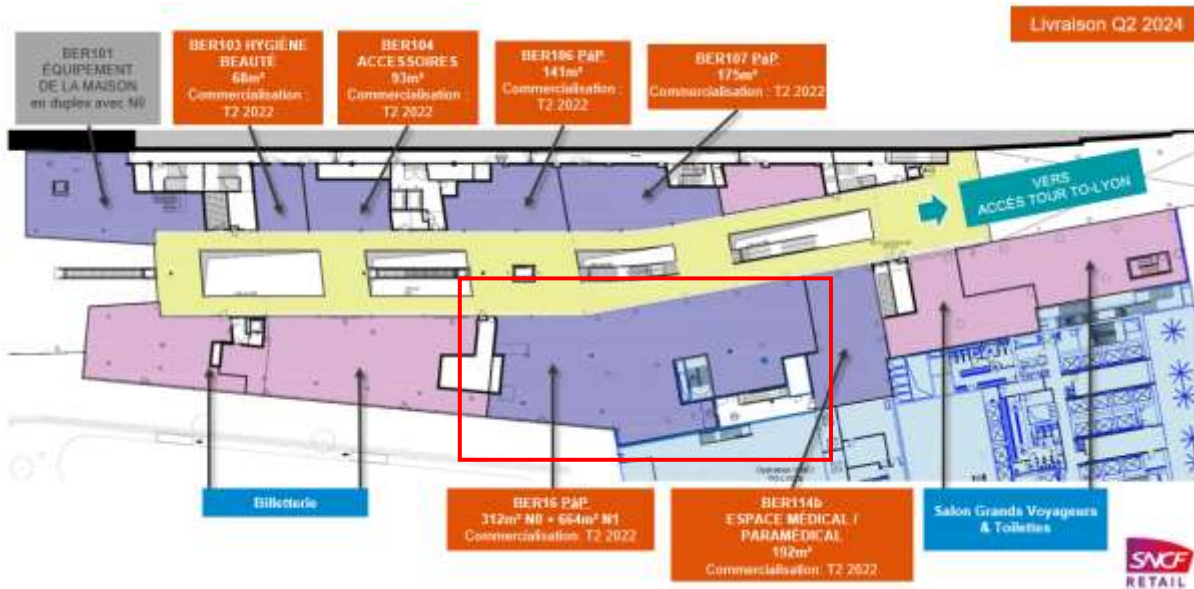
Perspective de la gare rénovée côté Galerie Béraudier
Projet Gare de Lyon Part Dieu 2024



Plan de merchandising futur de la Galerie Béraudier, niveau 0 et visualisation de l'emplacement concerné



Plan de merchandising futur de la Galerie Béraudier, niveau 1 et visualisation de l'emplacement concerné



II. MODALITES SOMMAIRES ET GENERALES DE LA PROCEDURE

Les candidats intéressés par la présente procédure de consultation doivent adresser à la société Retail & Connexions une demande d'envoi de Dossier de Consultation en s'inscrivant sur la présente consultation via le site internet Retail & Connexions. L'ensemble des éléments seront intégrés dans un Dossier de Consultation unique.

Cette demande devra être impérativement reçue avant le : ~~jeudi 15 septembre 2022 à 18h~~
vendredi 30 septembre 2022 à 18h00 délai de rigueur.

Toute demande reçue après cette date ne sera pas prise en compte.

Seules les demandes directement enregistrées sur le site internet Retail & Connexions seront acceptées.

Cette demande devra comporter notamment :

- Le nom, prénom du candidat ainsi que l'enseigne/société qu'il représente.
- L'adresse électronique à laquelle les candidats souhaitent que leur soit envoyé un courriel dans lequel seront mentionnés les éléments leur permettant de télécharger le Dossier de Consultation ;
- Un numéro de téléphone permettant, le cas échéant, de contacter le candidat.

Après la clôture de dépôts des intérêts, les candidats recevront une notification pour télécharger le Dossier de Consultation directement sur le site internet Retail & Connexions, qui contiendra l'ensemble des informations et documents leur permettant de déposer leur offre.

SNCF Gares & Connexions et la société Retail & Connexions se réservent le droit à tout moment de ne pas donner suite à la procédure, sans indemnité de quelque nature que ce soit.

SNCF Gares & Connexions se réserve le droit d'apporter, au plus tard sept jours avant la date de remise des offres, tout complément et/ou toute modification au Dossier de Consultation.

Seuls les candidats ou leur mandataire dûment habilité, ayant demandé le Dossier de consultation dans le délai susmentionné, pourront déposer leur offre.

La date limite de réception des offres est le : ~~mardi 1^{er} novembre 2022 à 18h~~ **mardi 15 novembre 2022 à 18h00 délai de rigueur.**

La date prévisionnelle de signature du contrat est prévue en décembre 2022.