

AVIS DE MISE EN CONCURRENCE

Gare de Strasbourg (67 000)

SNCF Gares & Connexions en charge de la gestion et du développement des gares, organise une procédure de consultation en vue de l'attribution d'un contrat d'occupation temporaire du domaine public ferroviaire pour l'occupation d'un emplacement commercial dédié à l'activité listée ci-après.

La société Retail & Connexions, en charge de la commercialisation des espaces commerciaux en gare, assure la conduite administrative de cette procédure pour le compte de SNCF Gares & Connexions.

I. DESCRIPTION DE L'EMPLACEMENT ET CARACTERISTIQUES GENERALES

Un emplacement en gare de Strasbourg pour une activité vente d'accessoires et équipement de la personne

*Descriptif de l'emplacement : coque située dans le bâtiment voyageurs d'une superficie totale d'environ **99.7 m²** se décomposant comme suit :*

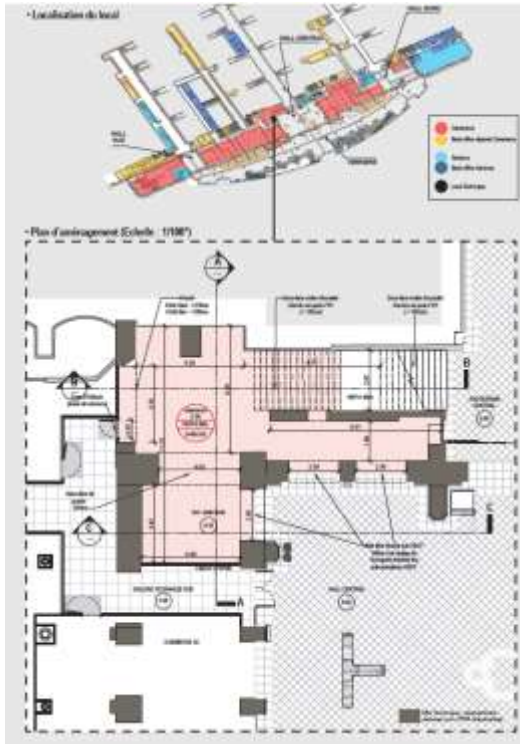
- *Un emplacement commercial d'une surface d'environ **99.7 m²***
- *Le local dispose d'un accès depuis les 3 baies donnant sur le Hall Central et d'un accès depuis la galerie technique Sud*
- *Une partie du local se trouve sous un escalier (donnant accès au quai n°01) dont 15m² ont une hauteur sous plancher de moins de 180 cm et non comptabilisée dans la surface calculée*
- *Un espace à usage de back-office déporté d'une surface d'environ **141.5 m²** donnant sur la galerie technique sud*

Soit un lot d'emplacements d'une superficie totale d'environ 241.2 m².

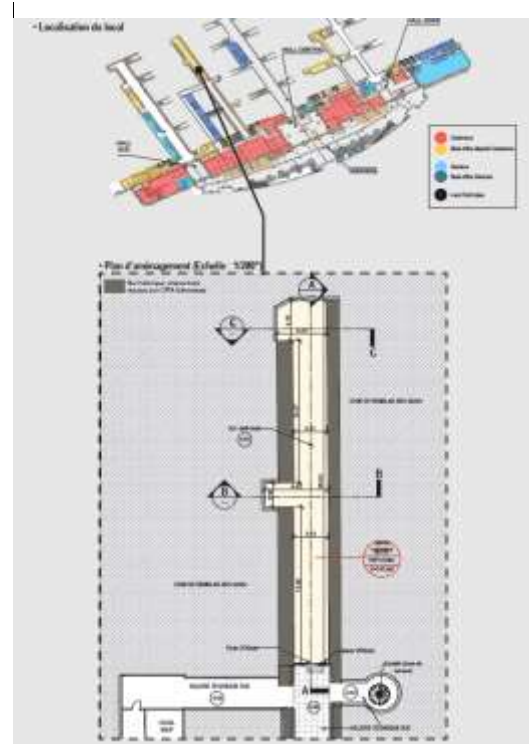
*Durée de l'occupation : **7 ans** à compter de la mise à disposition de l'emplacement (de façon prévisionnelle, à partir du T1 2024).*

Plan merchandising de la gare de Strasbourg

Coque commerciale



Réserve



II. MODALITES SOMMAIRES ET GENERALES DE LA PROCEDURE

Les candidats intéressés par la présente procédure de consultation doivent adresser à la société Retail & Connexions une demande d'envoi de Dossier de Consultation en s'inscrivant sur la présente consultation via le site internet Retail & Connexions.

Cette demande devra être impérativement reçue avant le : **18/02/2022 à 17h00.**

Toute demande reçue après cette date ne sera pas prise en compte.

Seules les demandes directement enregistrées sur le site internet Retail & Connexions seront acceptées.

Cette demande devra comporter notamment :

- Le nom, prénom du candidat ainsi que l'enseigne/société qu'il représente.
- L'adresse électronique à laquelle les candidats souhaitent que leur soit envoyé un courriel dans lequel seront mentionnés les éléments leur permettant de télécharger le Dossier de Consultation ;
- Un numéro de téléphone permettant, le cas échéant, de contacter le candidat.

Après la clôture de dépôts des intérêts, les candidats recevront une notification pour télécharger le Dossier de Consultation directement sur le site internet Retail &

Connexions, qui contiendra l'ensemble des informations et documents leur permettant de déposer leur offre.

SNCF Gares & Connexions et la société Retail & Connexions se réservent le droit à tout moment de ne pas donner suite à la procédure, sans indemnité de quelque nature que ce soit.

SNCF Gares & Connexions se réserve le droit d'apporter, au plus tard sept jours avant la date de remise des offres, tout complément et/ou toute modification au Dossier de Consultation.

Seuls les candidats ou leur mandataire dûment habilité, ayant demandé le Dossier de consultation dans le délai susmentionné, pourront déposer leur offre.

La date limite de réception des offres est le : **06/04/2022 à 17h00.**

La date prévisionnelle de signature du contrat est le : **Juin 2022.**