

AVIS DE MISE EN CONCURRENCE

Gare de Sète (34 200)

SNCF Gares & Connexions, en charge de la gestion et du développement des gares, organise une procédure de consultation en vue de l'attribution d'un contrat d'occupation temporaire du domaine public ferroviaire pour l'occupation d'un emplacement commercial dédié aux activités listées ci-après.

La société Retail & Connexions, en charge de la commercialisation des espaces commerciaux en gare, assure la conduite administrative de cette procédure pour le compte de SNCF Gares & Connexions.

I. DESCRIPTION DE L'EMPLACEMENT ET CARACTERISTIQUES GENERALES

**Un emplacement en gare de Sète destiné à l'exercice de l'activité suivante :
« Restauration ».**

Descriptif de l'emplacement : emplacement existant situé dans l'aile ouest de la gare d'une surface d'environ 355 m² décomposée comme suit :

- Local de 163 m² environ situé au RDC de la gare à usage commercial et/ou de back-office ;
- Emprise de 70 m² environ située sur le parvis face au local, à usage de terrasse extérieure ;
- Local déporté de 64 m² environ, situé au sous-sol de la gare, à usage de réserve ;
- Local de 58 m² environ, situé en R+1, à usage de réserve, vestiaires et/ou bureau.

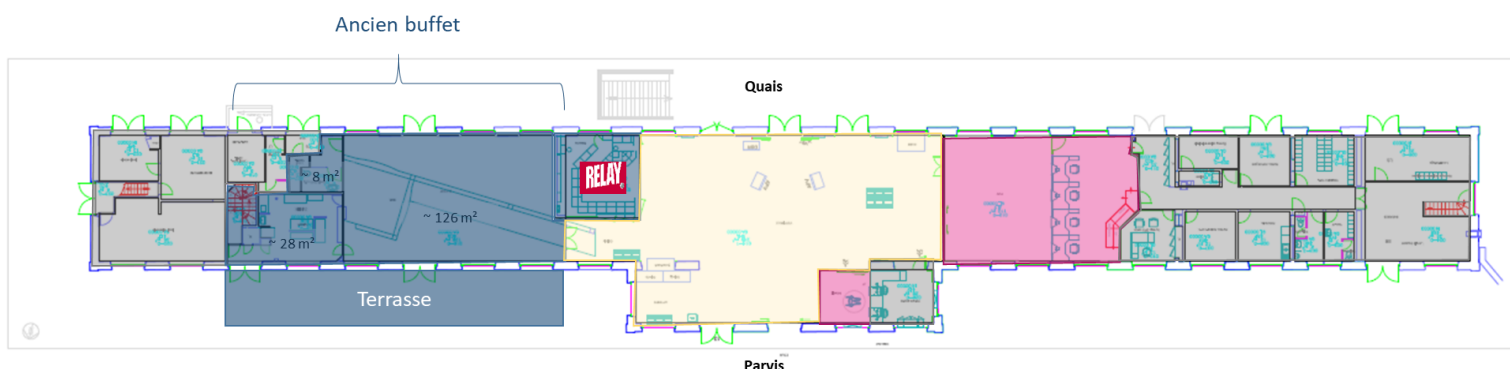
Cet emplacement est actuellement occupé par la société Jomandou.

Durée de l'occupation : 7 ou 10 ans à compter de la mise à disposition de l'emplacement **et sous réserve de libération de l'emplacement par l'actuel Occupant.**

La durée précise sera définie par Retail & Connexions en fonction du projet et du montant des investissements prévisionnels des candidats.

Plan de la gare et du local concerné :

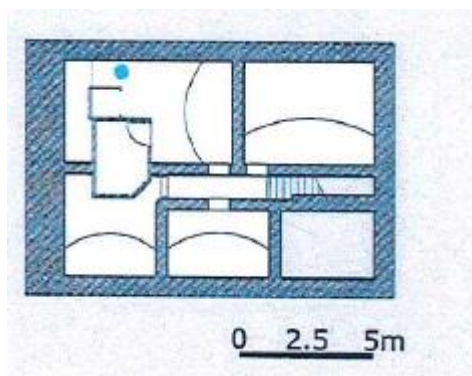
Niveau RDC :



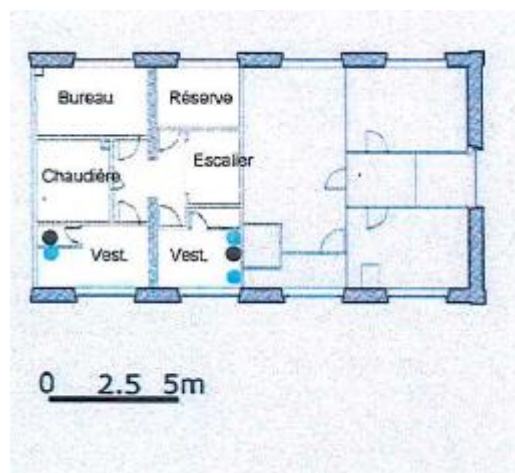
Légende :

- Commerces existants
- Services voyageurs
- Circulation voyageurs
- Locaux SNCF / techniques

Niveau sous-sol :



Niveau R+1 :



II. MODALITES SOMMAIRES ET GENERALES DE LA PROCEDURE

Les candidats intéressés par la présente procédure de consultation doivent adresser à la société Retail & Connexions une demande d'envoi de Dossier de Consultation **en s'inscrivant sur la présente consultation via le site internet Retail & Connexions. L'ensemble des emplacements concernés seront intégrés dans un Dossier de Consultation unique.**

Cette demande devra être impérativement reçue avant le : **mardi 15 mars 2022 à 18 heures.**

Toute demande reçue après cette date ne sera pas prise en compte.

Seules les demandes directement enregistrées sur le site internet Retail & Connexions seront acceptées.

Cette demande devra comporter notamment :

- Le nom, prénom du candidat ainsi que l'enseigne/société qu'il représente ;
- L'adresse électronique à laquelle les candidats souhaitent que leur soit envoyé un courriel dans lequel seront mentionnés les éléments leur permettant de télécharger le Dossier de Consultation ;
- Un numéro de téléphone et une adresse postale permettant, le cas échéant, de contacter le candidat.

Après la clôture de dépôts des intérêts, les candidats recevront une notification pour télécharger le Dossier de Consultation directement sur le site internet Retail & Connexions, qui contiendra l'ensemble des informations et documents leur permettant de déposer leur offre.

SNCF Gares & Connexions et la société Retail & Connexions se réservent le droit à tout moment de ne pas donner suite à la procédure, sans indemnité de quelque nature que ce soit.

SNCF Gares & Connexions se réserve le droit d'apporter, au plus tard sept jours avant la date de remise des offres, tout complément et/ou toute modification au Dossier de Consultation.

Seuls les candidats ou leur mandataire dûment habilité, ayant demandé le Dossier de consultation dans le délai susmentionné, pourront déposer leur offre.

La date limite de réception des offres est le : **mardi 12 avril 2022 à 16h00.**

La date prévisionnelle de signature du contrat est le : **12/06/2022.**