

AVIS DE MISE EN CONCURRENCE – **modificatif**

Gare de Toulouse Matabiau (31 000)

SNCF Gares & Connexions, en charge de la gestion et du développement des gares, organise une procédure de consultation en vue de l'attribution d'un contrat d'occupation temporaire du domaine public ferroviaire pour l'occupation d'emplacements commerciaux dédiés aux activités listées ci-après.

La société Retail & Connexions, en charge de la commercialisation des espaces commerciaux en gare, assure la conduite administrative de cette procédure pour le compte de SNCF Gares & Connexions.

I. DESCRIPTION DE L'EMPLACEMENT ET CARACTERISTIQUES GENERALES

Un emplacement en gare de Toulouse Matabiau (coque C6 sur le plan ci-dessous) destiné à l'activité suivante : « Accessoires et/ou cadeaux ».

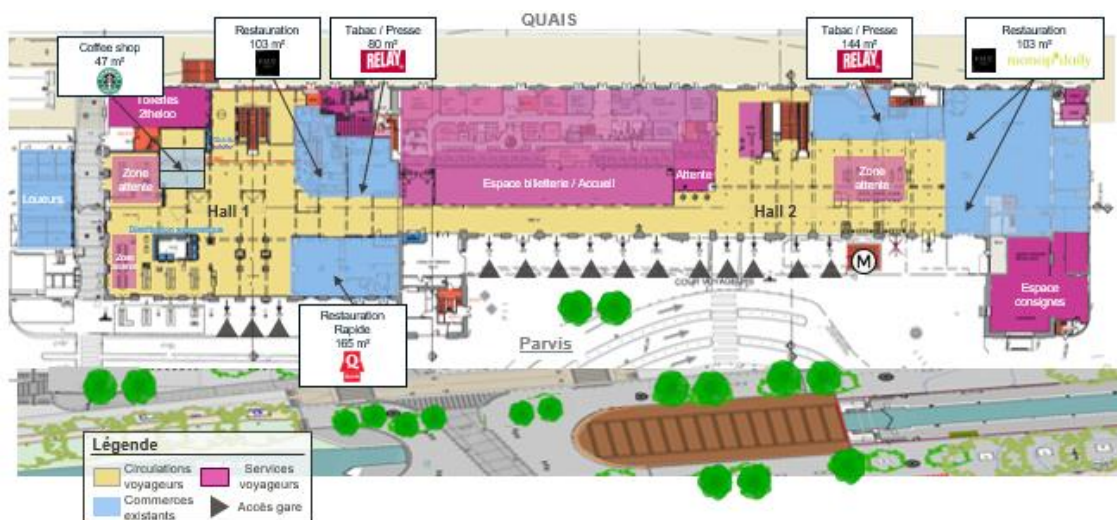
Descriptif de l'emplacement :

- *Un local commercial d'environ 72 m² situé au RDC de la gare, donnant sur la future galerie voyageurs ;*
- *Un local déporté d'une surface d'environ 16 m² à usage de réserve, situé au sous-sol de la gare, pourra également être mis à disposition.*

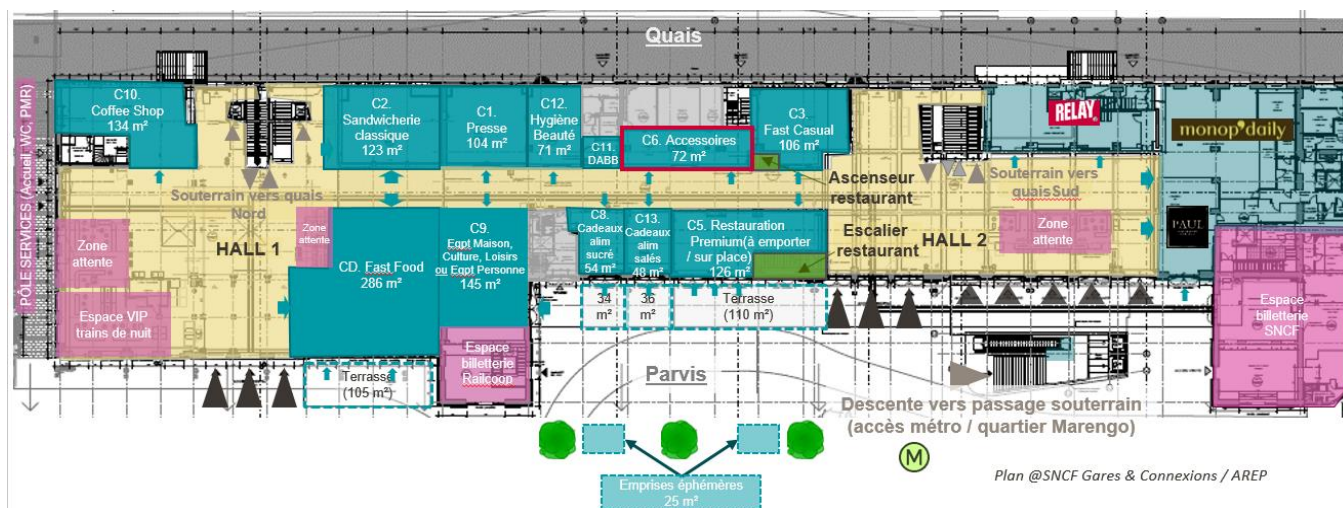
Actuellement cet emplacement correspond à l'espace d'attente et à l'espace billetterie de la gare, et sa transformation en espace commercial résultera du projet de rénovation totale de la gare (« Matabiau 2023 »).

Durée de l'occupation : 7 ans à compter de la mise à disposition de l'emplacement (de façon prévisionnelle, à partir du 30 novembre 2022).

Plan merchandising actuel de la gare – niveau RDC :



Plan merchandising futur de la gare de Toulouse (Projet « Matabiau 2023 ») niveau RDC, et visualisation de l'emplacement concerné :



Perspectives de la gare rénovée (parvis et future galerie commerciale) :



II. MODALITES SOMMAIRES ET GENERALES DE LA PROCEDURE

Les candidats intéressés par la présente procédure de consultation doivent adresser à la société Retail & Connexions une demande d'envoi de Dossier de Consultation **en s'inscrivant sur la présente consultation via le site internet Retail & Connexions. L'ensemble des emplacements concernés seront intégrés dans un Dossier de Consultation unique.**

Cette demande devra être impérativement reçue avant le : **jeudi 4 novembre 2021 à 18 heures.**

Toute demande reçue après cette date ne sera pas prise en compte.

Seules les demandes directement enregistrées sur le site internet Retail & Connexions seront acceptées.

Cette demande devra comporter notamment :

- Le nom, prénom du candidat ainsi que l'enseigne/société qu'il représente ;
- L'adresse électronique à laquelle les candidats souhaitent que leur soit envoyé un courriel dans lequel seront mentionnés les éléments leur permettant de télécharger le Dossier de Consultation ;
- Un numéro de téléphone et une adresse postale permettant, le cas échéant, de contacter le candidat.

Après la clôture de dépôts des intérêts, les candidats recevront une notification pour télécharger le Dossier de Consultation directement sur le site internet Retail & Connexions, qui contiendra l'ensemble des informations et documents leur permettant de déposer leur offre.

SNCF Gares & Connexions et la société Retail & Connexions se réservent le droit à tout moment de ne pas donner suite à la procédure, sans indemnité de quelque nature que ce soit.

Une visite sur site avec nos équipes sera également proposée le mardi 16 et/ou mercredi 17 novembre 2021, sur rendez-vous.

SNCF Gares & Connexions se réserve le droit d'apporter, au plus tard sept jours avant la date de remise des offres, tout complément et/ou toute modification au Dossier de Consultation.

Seuls les candidats ou leur mandataire dûment habilité, ayant demandé le Dossier de consultation dans le délai susmentionné, pourront déposer leur offre.

La date limite de réception des offres est le : **jeudi 02/12/2021 à 16h00.**

La date prévisionnelle de signature du contrat est le : **30/12/2021.**