

## AVIS DE MISE EN CONCURRENCE **MODIFICATIF**

### GARE DE VITRY-SUR-SEINE (94400)

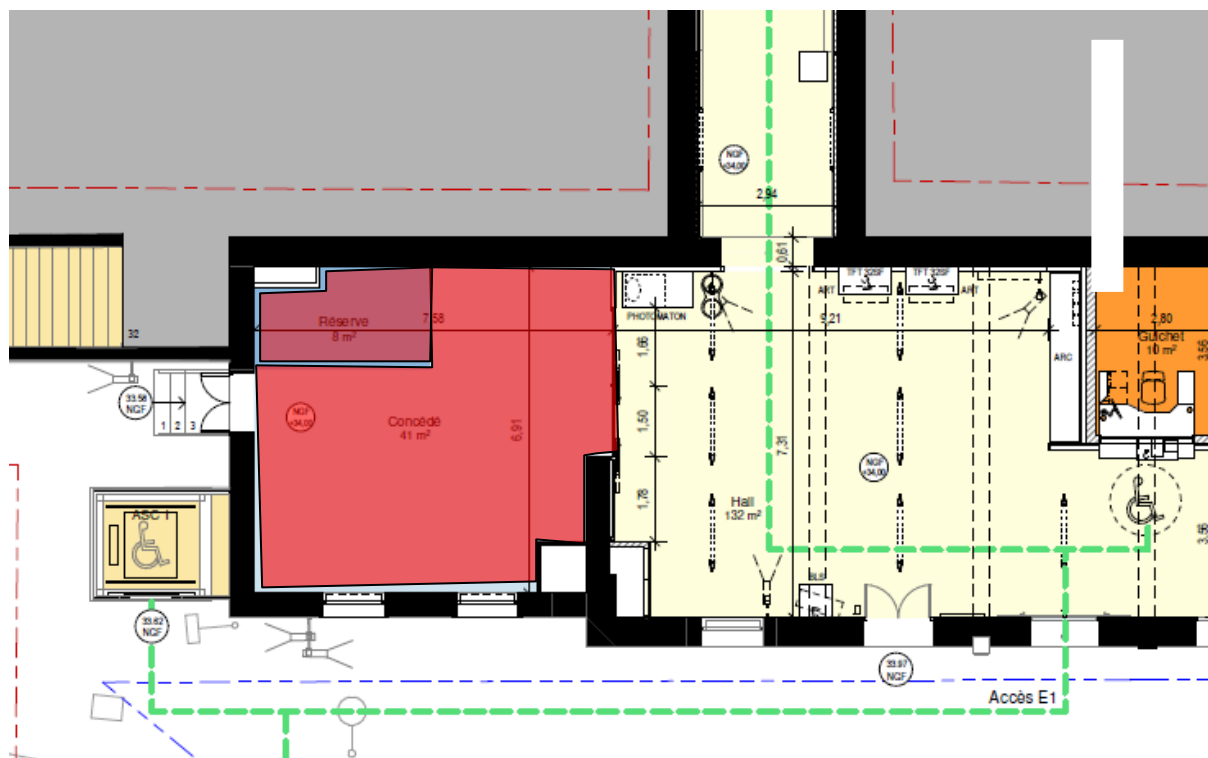
SNCF Gares & Connexions en charge de la gestion et du développement des gares, organise une procédure de consultation en vue de l'attribution d'un contrat d'occupation temporaire du domaine public ferroviaire pour l'occupation d'un emplacement commercial dédié à l'activité indiquée ci-après.

La société Retail & Connexions, en charge de la commercialisation des espaces commerciaux en gare, assure la conduite administrative de cette procédure pour le compte de SNCF Gares & Connexions.

#### I. DESCRIPTION DES EMBLEMES ET CARACTERISTIQUES GENERALES

Un emplacement commercial en gare de Vitry-sur-Seine : Activité principale de Vente à emporter de produits de restauration ou de Vente à emporter de produits de restauration et Vente de presse (vente de tabac optionnelle), pour l'exercice desquelles l'occupant fera son affaire personnelle de l'obtention des autorisations administratives requises).

*Descriptif de l'emplacement : emplacement commercial d'une superficie totale d'environ 41 m<sup>2</sup>, auquel est annexé une réserve d'une superficie totale d'environ 8 m<sup>2</sup>, situé dans le Bâtiment Voyageurs de la gare de Vitry-sur-Seine (cf. emplacement commercial indiqué en rouge sur le plan ci-après).*



Durée de l'occupation : **10 ans** à compter de la date de mise à disposition de l'emplacement.

## II. MODALITES SOMMAIRES ET GENERALES DE LA PROCEDURE

Les candidats intéressés par la présente procédure de consultation doivent adresser à la société Retail & Connexions une demande d'envoi de Dossier de Consultation. L'ensemble des emplacements seront intégrés dans un Dossier de Consultation unique.

Cette demande devra être impérativement reçue avant le : **26 février 2021 à 18 heures, délai de rigueur.**

Toute demande reçue après cette date ne sera pas prise en compte.

Seules les demandes adressées par courrier électronique à l'adresse courriel suivante : [eguillou@retail-connexions-sncf.fr](mailto:eguillou@retail-connexions-sncf.fr) seront acceptées.

Cette demande devra comporter notamment :

- L'adresse électronique à laquelle les candidats souhaitent que leur soit envoyé un courriel dans lequel seront mentionnés les éléments leur permettant de télécharger le Dossier de Consultation ;
- Un numéro de téléphone et une adresse postale permettant, le cas échéant, de contacter le candidat.

Les candidats se verront ainsi adresser un courriel contenant le lien, l'identifiant et le mot de passe leur permettant de télécharger gratuitement le document qui contiendra l'ensemble des informations et documents leur permettant de déposer leur offre.

SNCF Gares & Connexions et la société Retail & Connexions se réservent le droit à tout moment de ne pas donner suite à la procédure, sans indemnité de quelque nature que ce soit.

SNCF Gares & Connexions se réserve le droit d'apporter, au plus tard sept jours avant la date de remise des offres, tout complément et/ou toute modification au Dossier de Consultation.

Seuls les candidats ou leur mandataire dûment habilité, ayant demandé le Dossier de consultation dans le délai susmentionné, pourront déposer leur offre.

La date limite de réception des offres est le : **26 avril 2021 à 16 heures, délai de rigueur.**

La date prévisionnelle de signature du contrat est : **courant mai 2021.**